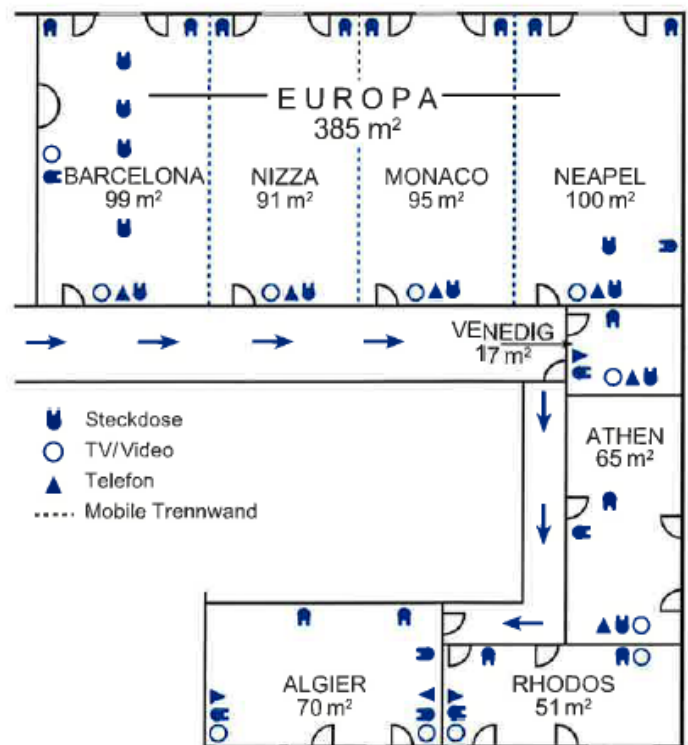









Hotelausstattung

- 150 komfortabel eingerichtete Zimmer auf 6 Etagen
- Standard-, Superior, und Privilegezimmer sowie ein barrierefreies Zimmer (auf Anfrage)
- Alle Zimmer sind mit Klimaanlage, Bad mit Badewanne, Fön, HD TV, Satellitenfernsehen sowie einer TASSIMO Kaffeemaschine ausgestattet
- W-LAN im gesamten Haus
- Businesscorner



Konferenzräume



Raum	 Empfänge	 Kino	 Parlament	 Block	 Bankett	 U-Form	m ²	 Höhe
Europa	250	300	190	-	150	-	385	2,88
Barcelona	70	80	40	22	40	30	99	2,88
Nizza	70	70	40	22	40	25	91	2,88
Monaco	70	70	40	22	40	25	95	2,88
Neapel	70	80	48	22	40	25	100	2,88
Venedig	-	-	-	8	-	-	17	2,88
Athen	40	30	20	20	-	16	65	2,88
Rhodos	30	20	16	16	-	14	51	2,88
Algier	40	30	18	16	-	16	70	2,88